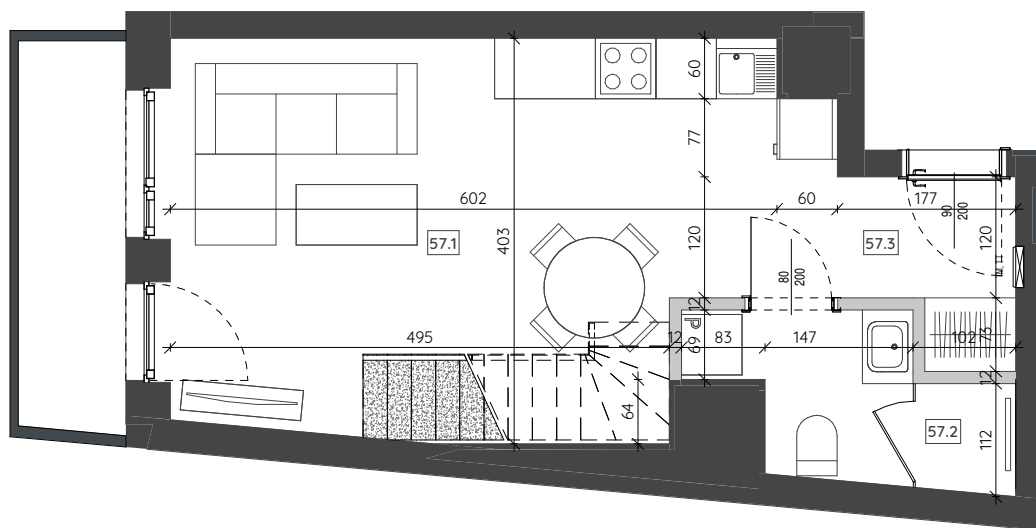


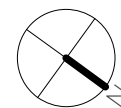
Budynek mieszkalny wielorodzinny
przy ul. Stalowej 27
03-425 Warszawa

Mieszkanie nr 57

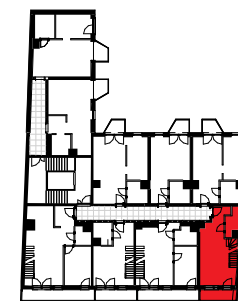
1 - pokojowe z antresolą | Piętro 6B
- 1 poziom



■ - ściany nośne i elementy technologiczne budynku niepodlegające modyfikacji
■ - ściany działowe



NR	NAZWA POMIESZCZENIA	POW.
57.1	Pokój dzienny + aneks kuchenny	23.56 m ²
57.2	Łazienka	4.16 m ²
57.3	Korytarz	2.78 m ²
57.4	Antresola	28.84 m ²
Suma powierzchni pomieszczeń:		59.34 m ²
Pow. pod ścianami działowymi :		0.58 m ²
Powierzchnia użytkowa:		59.92 m²
Balkon/taras/loggia/ogródek:		3.91 m ²



ul. Stalowa

Uwagi: 1. Wymiary i powierzchnie w dalszym etapie projektowania mogą ulec nieznacznym zmianom. Wymiary podano z uwzględnieniem wykończenia ścian. 2. Na warstwy wykończenia podłóg przyjęto 2cm. Wysokość lokalu (2,63m) podano z uwzględnieniem 1cm tynku oraz 2cm warstwy wykończeniowej podłogi, nie dotyczy antresoli. 3. Powierzchnie liczone wg PN-ISO 9836. 4. Urządzenia sanitarne i kuchenne oraz meble nie stanowią wyposażenia mieszkania. Rozmieszczenie mebli jest przykładowe, a rozmieszczenie urządzeń wskazuje lokalizację podejść instalacji. 5. W kuchniach, łazienkach, wc instalacje sanitarne prowadzone są w warstwach posadzkowych, a w częściach pionowych natynkowo. W razie zmian w instalacjach możliwość brudzowania należy uzgodnić z projektantem. 6. Lokale wyposażone w wentylację mechaniczną wywiewną. Nawiew świeżego powietrza poprzez nawiewniki okienne. 7. Nie dopuszcza się jakichkolwiek ingerencji w konstrukcję, elewację oraz ściany międzylokalowe.

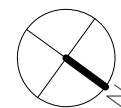
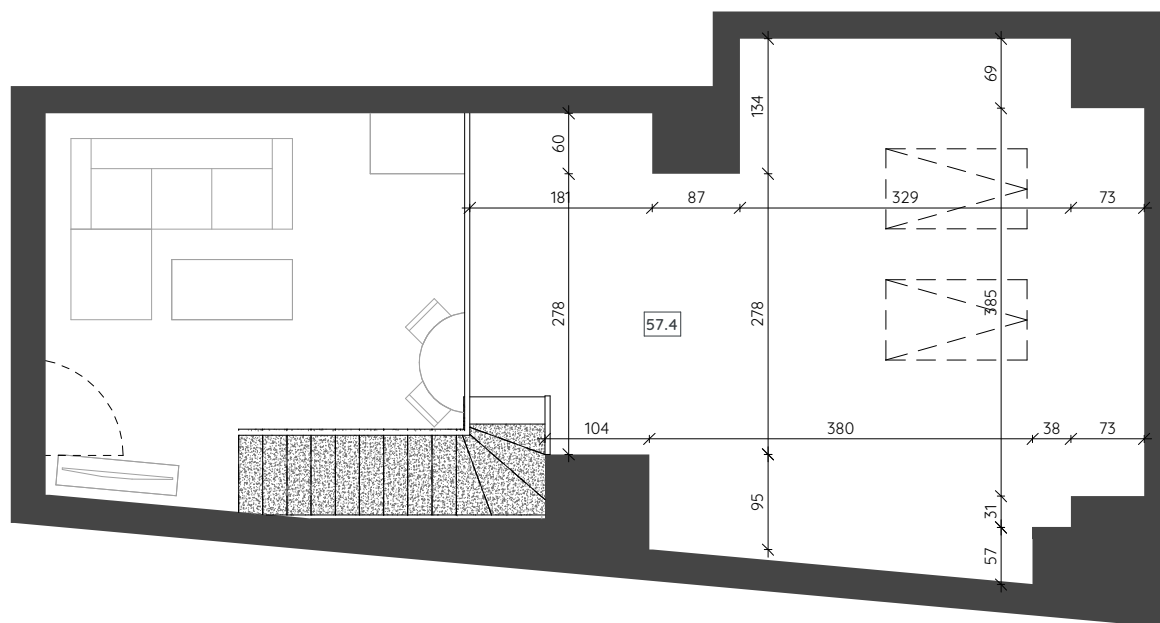
2019

loesch+partnerzy
architektura | project management | wnętrza
o/krakow | orlińskiego 3/171 | 31-878 kraków
pracownia.krakow@loesch.pl | 48 730 872 415

Budynek mieszkalny wielorodzinny
przy ul. Stalowej 27
03-425 Warszawa

Mieszkanie nr 57

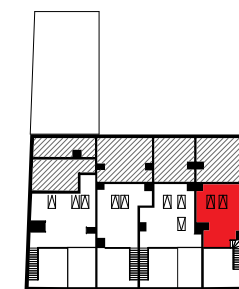
1 - pokojowe z antresolą | Piętro 6B
- 2 poziom



■ - ściany nośne i elementy technologiczne budynku niepodlegające modyfikacji
■ - ściany działowe



NR	NAZWA POMIESZCZENIA	POW.
57.1	Pokój dzienny + aneks kuchenny	23.56 m ²
57.2	Łazienka	4.16 m ²
57.3	Korytarz	2.78 m ²
57.4	Antresola	28.84 m ²
Suma powierzchni pomieszczeń:		59.34 m ²
Pow. pod ścianami działowymi :		0.58 m ²
Powierzchnia użytkowa:		59.92 m²
Balkon/taras/loggia/ogródek:		3.91 m ²



ul. Stalowa

Uwagi: 1. Wymiary i powierzchnie w dalszym etapie projektowania mogą ulec nieznacznym zmianom. Wymiary podano z uwzględnieniem wykończenia ścian. 2. Na warstwy wykończenia podłóg przyjęto 2cm. Wysokość lokalu (2,63m) podano z uwzględnieniem 1cm tynku oraz 2cm warstwy wykończeniowej podłogi, nie dotyczy antresoli. 3. Powierzchnie liczone wg PN-ISO 9836. 4. Urządzenia sanitarne i kuchenne oraz meble nie stanowią wyposażenia mieszkania. Rozmieszczenie mebli jest przykładowe, a rozmieszczenie urządzeń wskazuje lokalizację podejść instalacji. 5. W kuchniach, łazienkach, wc instalacje sanitarne prowadzone są w warstwach posadzkowych, a w częściach pionowych natynkowo. W razie zmian w instalacjach możliwość brudzowania należy uzgodnić z projektantem. 6. Lokale wyposażone w wentylację mechaniczną wywiewną. Nawiew świeżego powietrza poprzez nawiewniki okienne. 7. Nie dopuszcza się jakichkolwiek ingerencji w konstrukcję, elewację oraz ściany międzylokalowe.

2019

loesch+partnerzy

architektura | project management | wnętrza
o/krakow | orlińskiego 3/171 | 31-878 kraków
pracownia.krakow@loesch.pl | 48 730 872 415