

Uwagi: 1. Wymiary i powierzchnie w dalszym etapie projektowania mogą ulec nieznacznym zmianom. Wymiary podano z uwzględnieniem wykończenia ścian. 2. Na warstwy wykończenia podłóg przyjęto 2cm. Wysokość lokalu (2,63m) podano z uwzględnieniem 1cm tynku oraz 2cm warstwy wykończeniowej podłogi, nie dotyczy antresoli. 3. Powierzchnie liczone wg PN-ISO 9836. 4. Urządzenia sanitarne i kuchenne oraz meble nie stanowią wyposażenia mieszkania. Rozmieszczenie mebli jest przykładowe, a rozmieszczenie urządzeń wskazuje lokalizację podejść instalacji. 5. W kuchniach, łazienkach, wc instalacje sanitarne prowadzone są w warstwach posadzkowych, a w częściach pionowych natynkowo. W razie zmian w instalacjach możliwość bruzdowania należy uzgodnić z projektantem. 6. Lokale wyposażone w wentylację mechaniczną wywiewną. Nawiew świeżego powietrza poprzez nawiewniki okienne. 7. Nie dopuszcza się jakichkolwiek ingerencji w konstrukcję, elewację oraz ściany międzylokalowe.

# Stalowa 27

Budynek mieszkalny wielorodzinny  
przy ul. Stalowej 27  
03-425 Warszawa

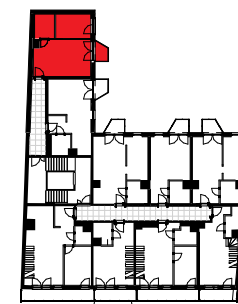
## Mieszkanie nr 52\*

1 - pokojowe z aneksem sypialnianym | Piętro 6A  
wariant A

NR	NAZWA POMIESZCZENIA	POW.
52.1	Pokój dzienny + aneks kuchenny	20.73 m <sup>2</sup>
52.2	Aneks sypialniany	9.79 m <sup>2</sup>
52.3	Łazienka	5.49 m <sup>2</sup>
52.4	Korytarz	2.74 m <sup>2</sup>

Suma powierzchni pomieszczeń:	38.75 m <sup>2</sup>
Pow. pod ścianami działowymi :	1.15 m <sup>2</sup>
<b>Powierzchnia użytkowa:</b>	<b>39.90 m<sup>2</sup></b>
Balkon/taras/loggia/ogródek:	2.45 m <sup>2</sup>

\* alternatywny rozkład mieszkania



ul. Stalowa

2019

loesch+partnerzy

architektura | project management | wnętrza  
o/krakow | orlińskiego 3/171 | 31-878 kraków  
pracownia.krakow@loesch.pl | 48 730 872 415