

■ - ściany nośne i elementy technologiczne budynku niepodlegające modyfikacji
■ - ściany działowe



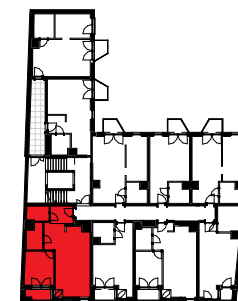
Stalowa 27

Budynek mieszkalny wielorodzinny
przy ul. Stalowej 27
03-425 Warszawa

Mieszkanie nr 51

2 - pokojowe | Piętro 5B

NR	NAZWA POMIESZCZENIA	POW.
51.1	Pokój dzienny + aneks kuchenny	31.14 m ²
51.2	Pokój	11.28 m ²
51.3	Łazienka	4.33 m ²
51.4	Garderoba	3.79 m ²
51.5	Korytarz	4.51 m ²
Suma powierzchni pomieszczeń:		55.05 m ²
Pow. pod ścianami działowymi :		1.79 m ²
Powierzchnia użytkowa:		56.84 m²
Balkon/taras/loggia/ogródek:		3.10 m ²



ul. Stalowa

Uwagi: 1. Wymiary i powierzchnie w dalszym etapie projektowania mogą ulec nieznacznym zmianom. Wymiary podano z uwzględnieniem wykończenia ścian. 2. Na warstwy wykończenia podłóg przyjęto 2cm. Wysokość lokalu (2,63m) podano z uwzględnieniem 1cm tynku oraz 2cm warstwy wykończeniowej podłogi, nie dotyczy antresoli. 3. Powierzchnie liczone wg PN-ISO 9836. 4. Urządzenia sanitarne i kuchenne oraz meble nie stanowią wyposażenia mieszkania. Rozmieszczenie mebli jest przykładowe, a rozmieszczenie urządzeń wskazuje lokalizację podejść instalacji. 5. W kuchniach, łazienkach, wc instalacje sanitarne prowadzone są w warstwach posadzkowych, a w częściach pionowych natynkowo. W razie zmian w instalacjach możliwość brudzowania należy uzgodnić z projektantem. 6. Lokale wyposażone w wentylację mechaniczną wywiewną. Nawiew świeżego powietrza poprzez nawiewniki okienne. 7. Nie dopuszcza się jakichkolwiek ingerencji w konstrukcję, elewację oraz ściany międzylokalowe.

2019

loesch+partnerzy

architektura | project management | wnętrza
o/krakow | orlińskiego 3/171 | 31-878 kraków
pracownia.krakow@loesch.pl | 48 730 872 415