

# Stalowa 27

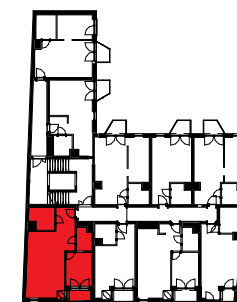
Budynek mieszkalny wielorodzinny  
przy ul. Stalowej 27  
03-425 Warszawa

## Mieszkanie nr 24\*

2 - pokojowe | Piętro 2B  
wariant A

NR	NAZWA POMIESZCZENIA	POW.
24.1	Pokój dzienny + aneks kuchenny	32.67 m <sup>2</sup>
24.2	Pokój	10.27 m <sup>2</sup>
24.3	Garderoba	3.99 m <sup>2</sup>
24.4	Łazienka	5.91 m <sup>2</sup>
24.5	Korytarz	3.57 m <sup>2</sup>
Suma powierzchni pomieszczeń:		56.41 m <sup>2</sup>
Pow. pod ścianami działowymi :		1.43 m <sup>2</sup>
Powierzchnia użytkowa:		<b>57.84 m<sup>2</sup></b>
Balkon/taras/loggia/ogródek:		2.63 m <sup>2</sup>

\* alternatywny rozkład mieszkania



ul. Stalowa

Uwagi: 1. Wymiary i powierzchnie w dalszym etapie projektowania mogą ulec nieznacznym zmianom. Wymiary podano z uwzględnieniem wykończenia ścian. 2. Na warstwy wykończenia podłóg przyjęto 2cm. Wysokość lokalu (2,63m) podano z uwzględnieniem 1cm tynku oraz 2cm warstwy wykończeniowej podłogi, nie dotyczy antresoli. 3. Powierzchnie liczone wg PN-ISO 9836. 4. Urządzenia sanitarne i kuchenne oraz meble nie stanowią wyposażenia mieszkania. Rozmieszczenie mebli jest przykładowe, a rozmieszczenie urządzeń wskazuje lokalizację podejść instalacji. 5. W kuchniach, łazienkach, wc instalacje sanitarne prowadzone są w warstwach posadzkowych, a w częściach pionowych natynkowo. W razie zmian w instalacjach możliwość brudzowania należy uzgodnić z projektantem. 6. Lokale wyposażone w wentylację mechaniczną wywiewną. Nawiew świeżego powietrza poprzez nawiewniki okienne. 7. Nie dopuszcza się jakichkolwiek ingerencji w konstrukcję, elewację oraz ściany międzylokalowe.

2019

loesch+partnerzy

architektura | project management | wnętrza  
o/krakow | orlińskiego 3/171 | 31-878 kraków  
pracownia.krakow@loesch.pl | 48 730 872 415