

- ściany nośne i elementy technologiczne budynku niepodlegające modyfikacji
 - ściany działowe



Uwagi: 1. Wymiary i powierzchnie w dalszym etapie projektowania mogą ulec nieznacznym zmianom. Wymiary podano z uwzględnieniem wykończenia ścian. 2. Na warstwy wykończenia podłóg przyjęto 2cm. Wysokość lokalu (2,63m) podano z uwzględnieniem 1cm tynku oraz 2cm warstwy wykończeniowej podłogi, nie dotyczy antresoli. 3. Powierzchnie liczone wg PN-ISO 9836. 4. Urządzenia sanitarne i kuchenne oraz meble nie stanowią wyposażenia mieszkania. Rozmieszczenie mebli jest przykładowe, a rozmieszczenie urządzeń wskazuje lokalizację podejść instalacji. 5. W kuchniach, łazienkach, wc instalacje sanitarne prowadzone są w warstwach posadzkowych, a w częściach pionowych natynkowo. W razie zmian w instalacjach możliwość brudzowania należy uzgodnić z projektantem. 6. Lokale wyposażone w wentylację mechaniczną wywiewną. Nawiew świeżego powietrza poprzez nawiewniki okienne. 7. Nie dopuszcza się jakichkolwiek ingerencji w konstrukcję, elewację oraz ściany międzylokalowe.

Stalowa 27

Budynek mieszkalny wielorodzinny
 przy ul. Stalowej 27
 03-425 Warszawa

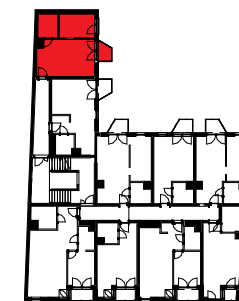
Mieszkanie nr 16*

1 - pokojowe z aneksem sypialnianym | Piętro 2A
 wariant A

NR	NAZWA POMIESZCZENIA	POW.
16.1	Pokój dzienny + aneks kuchenny	20.73 m ²
16.2	Aneks sypialniany	9.79 m ²
16.3	Łazienka	5.49 m ²
16.4	Korytarz	2.74 m ²

Suma powierzchni pomieszczeń:	38.75 m ²
Pow. pod ścianami działowymi :	1.15 m ²
Powierzchnia użytkowa:	39.90 m²
Balkon/taras/loggia/ogródek:	2.45 m ²

* alternatywny rozkład mieszkania



ul. Stalowa

2019

loesch+partnerzy

architektura | project management | wnętrza
 o/krakow | orlińskiego 3/171 | 31-878 kraków
 pracownia.krakow@loesch.pl | 48 730 872 415