

- ściany nośne i elementy technologiczne budynku niepodlegające modyfikacji
- ściany działowe



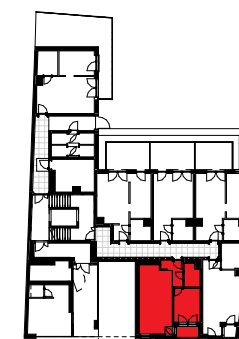
Budynek mieszkalny wielorodzinny
przy ul. Stalowej 27
03-425 Warszawa

Mieszkanie nr 6

2 - pokojowe | Piętro 0B

NR	NAZWA POMIESZCZENIA	POW.
6.1	Pokój dzienny + aneks kuchenny	25.16 m ²
6.2	Pokój	10.17 m ²
6.3	Łazienka	3.97 m ²
6.4	Korytarz	4.33 m ²

Suma powierzchni pomieszczeń:	43.63 m ²
Pow. pod ścianami działowymi :	1.24 m ²
Powierzchnia użytkowa:	44.87 m²
Balkon/taras/loggia/ogródek:	2.64 m ²



ul. Stalowa

Uwagi: 1. Wymiary i powierzchnie w dalszym etapie projektowania mogą ulec nieznacznym zmianom. Wymiary podano z uwzględnieniem wykończenia ścian. 2. Na warstwy wykończenia podłóg przyjęto 2cm. Wysokość lokalu (2,63m) podano z uwzględnieniem 1cm tynku oraz 2cm warstwy wykończeniowej podłogi, nie dotyczy antresoli. 3. Powierzchnie liczone wg PN-ISO 9836. 4. Urządzenia sanitarne i kuchenne oraz meble nie stanowią wyposażenia mieszkania. Rozmieszczenie mebli jest przykładowe, a rozmieszczenie urządzeń wskazuje lokalizację podejść instalacji. 5. W kuchniach, łazienkach, wc instalacje sanitarne prowadzone są w warstwach posadzkowych, a w częściach pionowych natynkowo. W razie zmian w instalacjach możliwość brudzowania należy uzgodnić z projektantem. 6. Lokale wyposażone w wentylację mechaniczną wywiewną. Nawiew świeżego powietrza poprzez nawiewniki okienne. 7. Nie dopuszcza się jakichkolwiek ingerencji w konstrukcję, elewację oraz ściany międzylokalowe.

2019

loesch+partnerzy

architektura | project management | wnętrza
o/krakow | orlińskiego 3/171 | 31-878 kraków
pracownia.krakow@loesch.pl | 48 730 872 415